



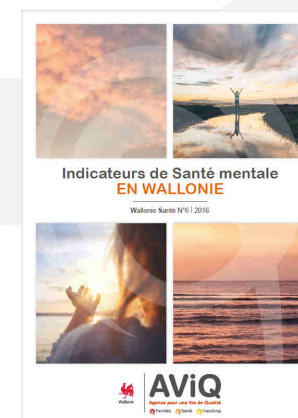
# Indicateurs de santé mentale en Wallonie

Présentation du Wallonie-Santé n°6

# 1. L'AVIQ



# 2. Les indicateurs de santé mentale en Wallonie- Wallonie-Santé n°6



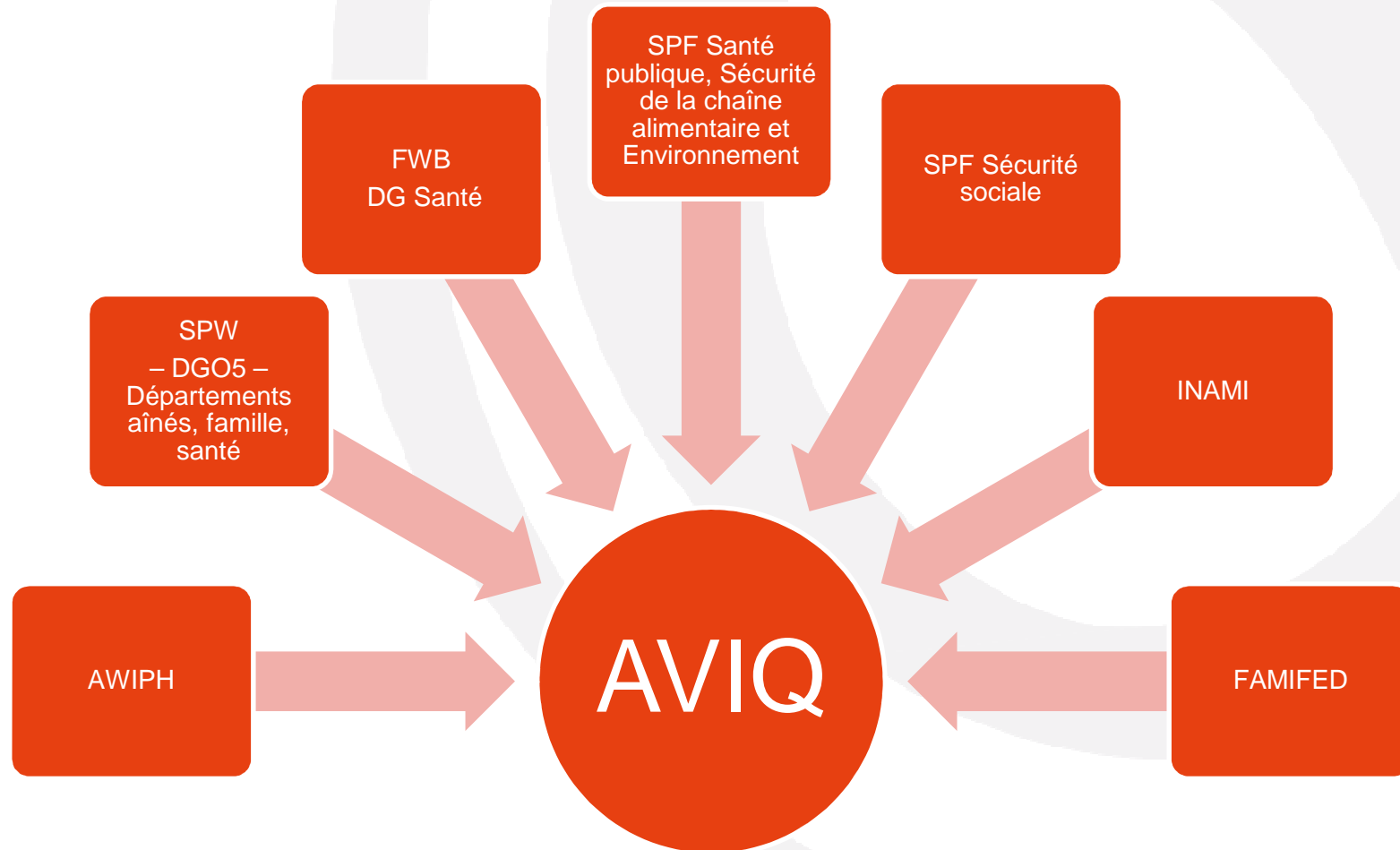
1. Création
2. Compétences
3. Organisation

**L'AVIQ**

# L'AVIQ création

- ⑨ Contexte de réforme de l'état
  - 31 janvier 2014 : modifications de la Constitution, lois spéciales et lois qui exécutent la sixième réforme de l'Etat
- ⑨ Transfert de la FWB vers la RW
  - 19 septembre 2013 accords « de la Ste Emilie »
  - 11 avril 2014 : décret du relatif aux compétences de la Communauté française dont l'exercice est transféré à la Région wallonne et à la Commission communautaire française
- ⑨ Agence pour une Vie de Qualité
  - Créée par le décret du 3 décembre 2015
  - Agence wallonne de la santé, de la protection sociale, du handicap et des familles

# L'AVIQ compétences



# L'AVIQ compétences

📍 AWIPH

📍 SPW – DGO5

- Agrément et contrôle des établissements de soins – généraux et **psychiatriques**
- Santé ambulatoire (**SSM, assuétudes**, ASI, IRC, CCSAD, SISD, subv. Fac.)
- MR-MRS
- SAFAS
- CAJ Aînés
- Centres de planning
- Observatoire wallon de la Santé
- Etc.

📍 FWB DG Santé

- **Promotion**
- **Prévention**
- **Surveillance**

📍 SPF Santé publique, Sécurité de la chaîne alimentaire et Environnement

- **Fonds lutte contre assuétudes Drogues**
- Plan Nutrition santé
- Plan ozone – vague de chaleur
- ...

📍 SPF Sécurité sociale

- l'allocation d'aide aux personnes âgées

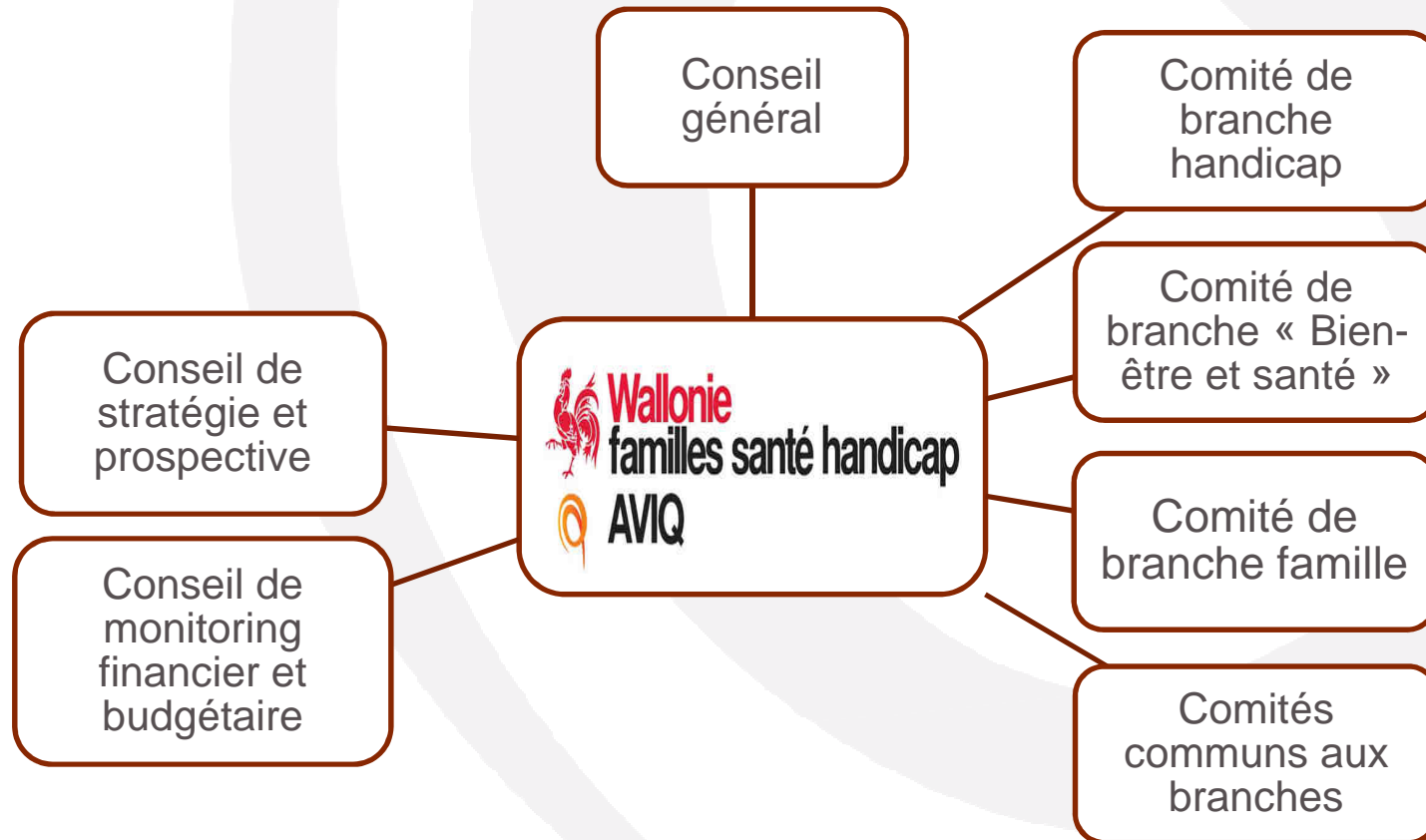
📍 INAMI

- Conventions de rééducation fonctionnelle
- **Maisons de soins psychiatriques**
- **Initiatives d'habitation protégée**
- **Plates-formes de concertation en santé mentale**
- **Concertation psychiatrique (SISD)**
- Subsidés à la SSMG, aux cercles de MG
- ...

📍 l'Agence fédérale pour les allocations familiales

- Allocations familiales

# L'AVIQ Organisation



+ Commissions thématiques:  
appel à candidats en cours



# L'AVIQ Organisation interne



Direction générale

Services de support

Directions transversales

- Direction des finances
- Direction juridique/médiation/réglementation

Conseil de stratégie et prospective

- Secrétariat de la fonction consultative
- Direction de la recherche, de la statistique et des veille des politiques

Département Santé

- Direction de la prévention, promotion et surveillance
- Direction des soins ambulatoires et 1<sup>e</sup> ligne
- Direction des soins de santé mentale
- Direction des aînés
- Direction des soins hospitaliers
- Direction de infrastructure médico-sociales

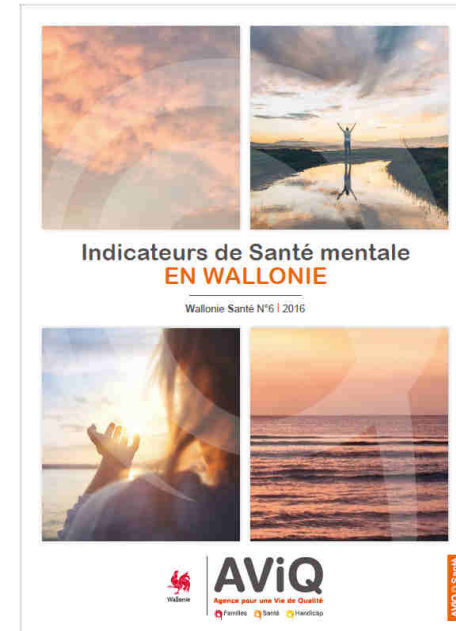
Département Personnes handicapées

- Direction de l'emploi et de la formation
- Direction de l'aide et du maintien à domicile
- Direction de l'hébergement
- Direction de l'aide en milieu de vie
- Direction de la coordination des BR
- Direction BR

Département Famille

- Direction du service de contrôle des familles
- Direction du service contrôle administratif

1. Contexte
2. Sommaire
  1. Etat de santé de la population
  2. Ressources du système de soins
  3. Utilisation du système de soins



# INDICATEURS DE SANTÉ MENTALE EN WALLONIE

# Contexte



6<sup>e</sup> numéro de la collection Wallonie Santé

En partenariat avec :

- les centres de références
- les collègues spécialisés en santé mentale ainsi que le département de l'action sociale de la DGO5, Stat et méthode AViQ
- les collègues de la com' de l'AViQ



eur@tox



**AViQ**  
Agence pour une Vie de Qualité  
- 02 41 10 00 00 - [www.aviq.be](http://www.aviq.be)

# Sommaire

- 
- Etat de la santé mentale de la population wallonne adulte
  - Les ressources du système de soins
  - L'utilisation du système de soins

**ETAT DE LA SANTÉ MENTALE**  
**DE LA POPULATION ADULTE**

# Etat de la santé mentale de la population adulte

📍 12 indicateurs

Enquête nationale de santé  
Données de mortalité

# En bref, l'état de santé mentale en Wallonie...

- 📍 semble stable
  - (sauf pour troubles anxieux, consommation quotidienne alcool, expé cannabis Suicide )
- 📍 Varie selon qu'on est un homme ou une femme
  - Femmes: Mal-être, dépression, troubles anxieux, idées suicidaires et TS
  - Hommes: Alcoolisme, drogues, décès par TS et par drogue
- 📍 Selon le statut socio-économique
  - Mal-être, anxiété, consommation prob d'alcool
- 📍 Et selon l'âge
  - anxiété, dépression: 45-54 ans
  - TS: 25-64 ans
  - Consultations : 35-44 ans

# Score de vitalité optimale

S'être senti dynamique, débordant(e) d'énergie, épuisé(e) ou fatigué(e)

10%

Pourcentage de la population de 15 ans et plus ayant un score de vitalité optimal | Wallonie, 2013

	15-24	25-34	35-44	45-54	55-64	65-74	75+	TOTAL
Hommes (n=1.082)	20,4%	11,2%	9,1%	4,5%	12,9%	12,3%	2,9%	10,5%
Femmes (n=1.203)	5,2%	6,8%	7,5%	2,7%	13,2%	7,5%	21,7%	8,6%
TOTAL	12,6%	9%	8,3%	3,6%	13,1%	9,7%	14,6%	9,5%

Source: Enquête de santé par interview 2013, Institut Scientifique de Santé Publique

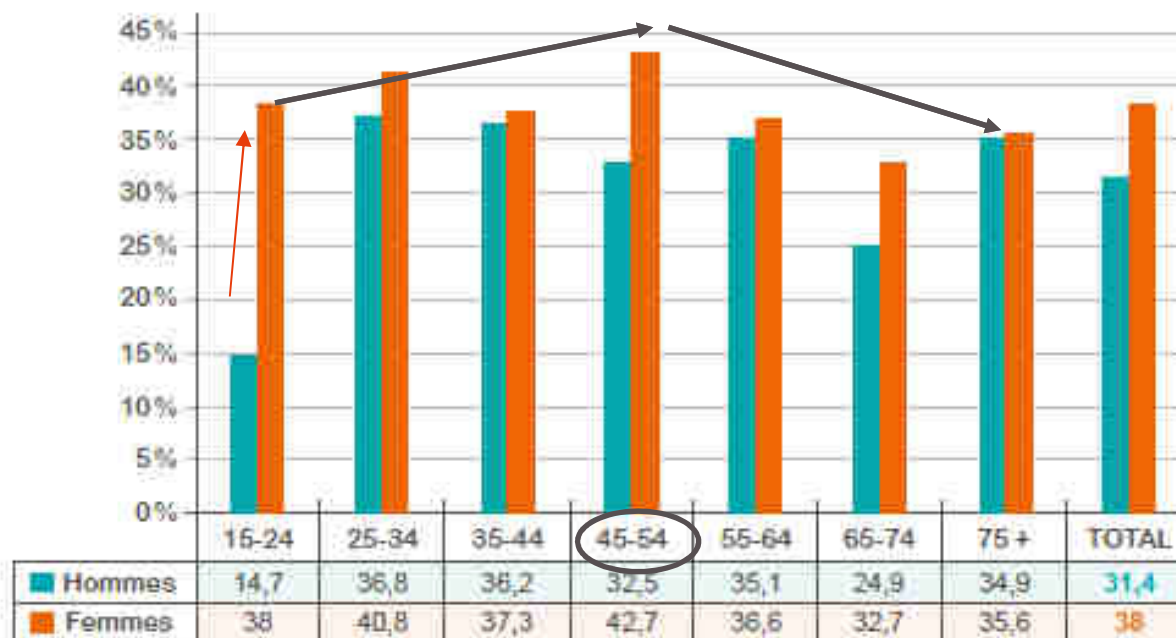


# Mal-être psychologique

35%

Incapacité à faire face à ses problèmes, perte de confiance en soi, impression d'être inutile, ...

Pourcentage de la population de 15 ans et plus répondant au critère de mal-être psychologique par âge et par sexe | Wallonie, 2013



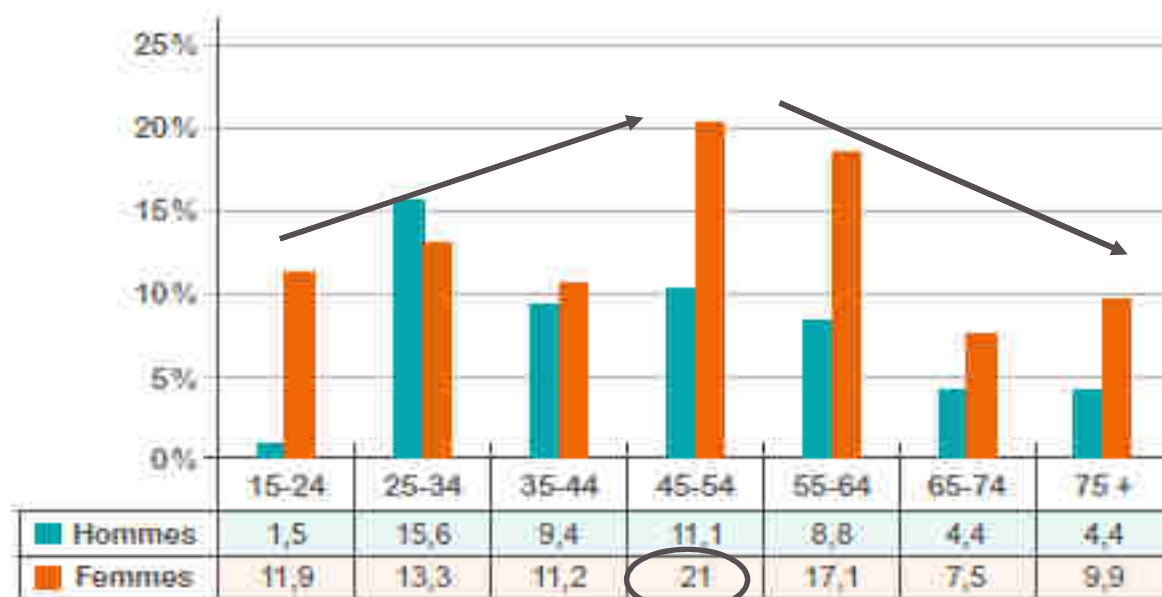
Source : Enquête de santé par interview 2013, Institut Scientifique de Santé Publique

# Troubles anxieux

5%

« état mental de trouble et d'agitation, un sentiment d'insécurité indéfinissable, une peur sans objet »

Pourcentage de personne de 15 ans et plus qui présentent des symptômes de troubles anxieux par âge et par sexe | Wallonie, 2013

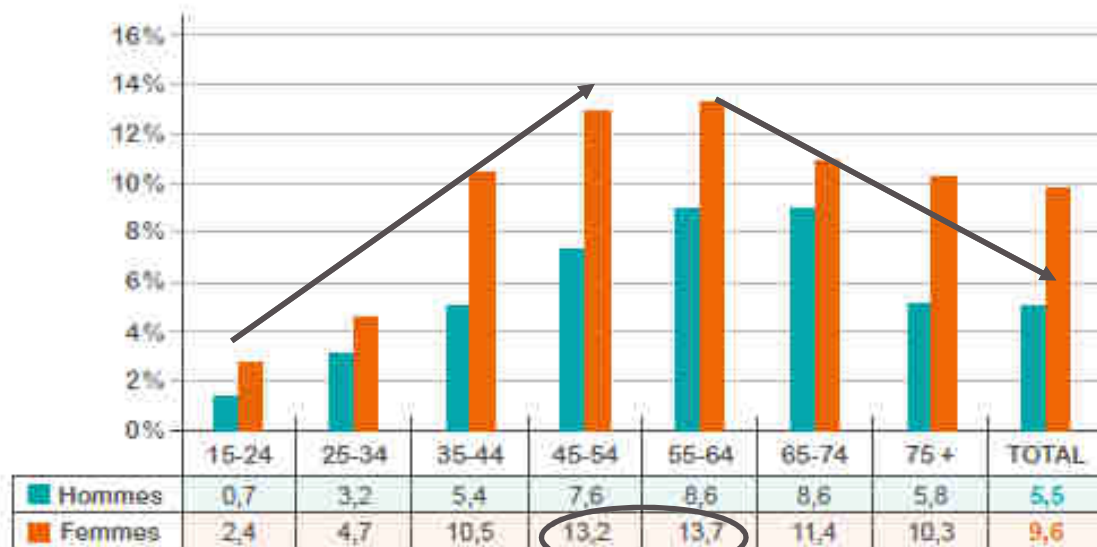


Source: Enquête de santé par interview 2013, Institut Scientifique de Santé Publique

# Dépression

8%

Pourcentage de la population de 15 ans et plus déclarant souffrir ou avoir déjà souffert de dépression sérieuse ou de dépression pour une période d'au moins 2 semaines dans l'année écoulée par âge et par sexe | Wallonie, 2013



Source: Enquête de santé par interview 2013, Institut Scientifique de Santé Publique

# Tentative de suicide

5%

Selon HIS: 8% des femmes et 3% des hommes

Nombre d'admission à l'hôpital en 2014 pour tentative de suicide de personnes de 15 ans et plus, par âge et par sexe | Wallonie, 2014

Tranches d'âge	Nombre de TS			En proportion de la population		
	Femmes	Hommes	TOTAL	Femmes	Hommes	TOTAL
15-24	680	287	967	0,31%	0,13%	0,22%
25-44	1.142	809	1.951	0,25%	0,18%	0,21%
45-64	1.221	582	1.803	0,25%	0,12%	0,19%
65 et +	311	161	472	0,09%	0,06%	0,08%
TOTAL	3.354	1.839	5.193	0,22%	0,13%	0,18%

Source: Résumé hospitalier minimum, AMQ 2014

# Suicide

717 suicides en Wallonie en 2013  
soit 20 pour 100.000 habitants

509 hommes  
208 femmes

Rang occupé par le suicide dans les causes de décès et ratio proportionnel de mortalité par âge et par sexe | Wallonie 2013

Groupe d'âge	Homme		Femme	
	Rang	RPM	Rang	RPM
1-14 ans	5 <sup>e</sup>	4,5	7 <sup>e</sup>	3,1
15-24 ans	2 <sup>e</sup>	20,2	3 <sup>e</sup>	11,1
25-44 ans	1 <sup>e</sup>	23,8	2 <sup>e</sup>	15,8
45-64 ans	5 <sup>e</sup>	5,3	6 <sup>e</sup>	4,4
65-84 ans	9 <sup>e</sup>	0,9	9 <sup>e</sup>	0,3
Tous les âges	5 <sup>e</sup>	2,8	8 <sup>e</sup>	1,1

Source : Institut Scientifique de Santé Publique, Standardized Procedures for Mortality Analysis Belgium

# **LES RESSOURCES DU** **SYSTÈME DE SOINS**

# Les ressources du système de soins

∂ 11 indicateurs

∂ Données AVIQ- INAMI- SPF

# La réforme des soins de santé mentale pour adultes

- Diversité des institutions + n de lits psy élevés
  - => réforme en 2010: création de réseaux
- 7 réseaux en Wallonie
- En 2018: entièreté du territoire devrait être couverte

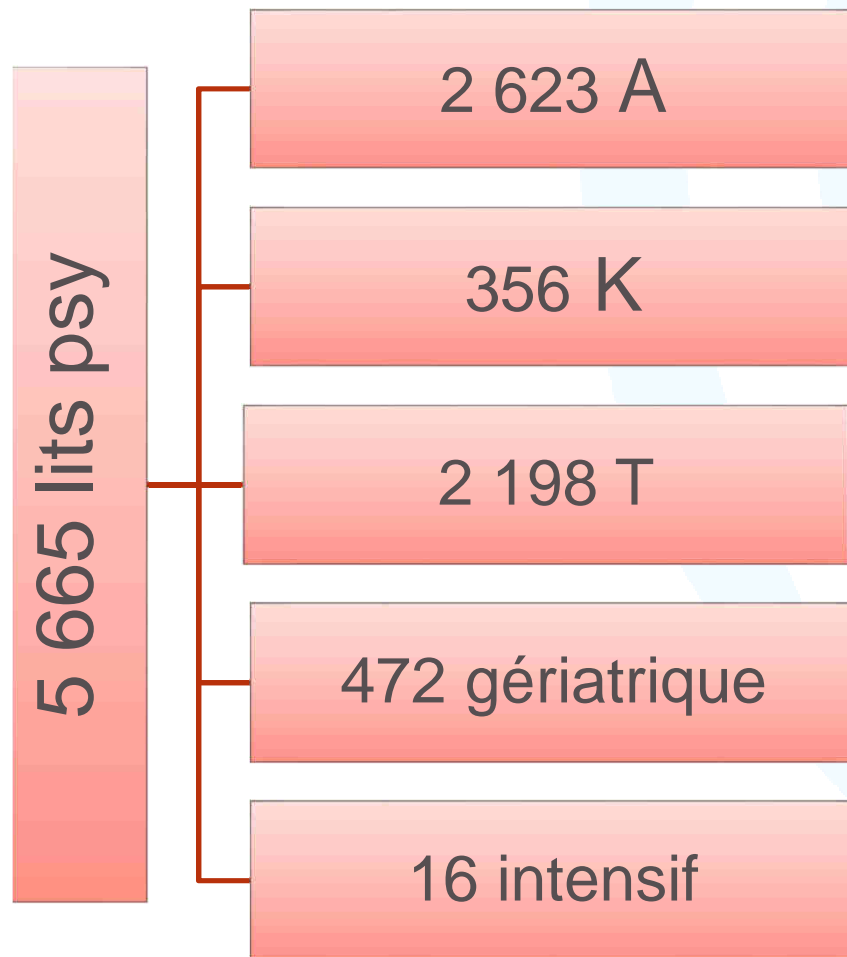


Maisons de soins psychiatrique - MSP  
Initiatives d'habitations protégées - IHP  
Soins psychiatriques à domicile - SPAD

Alternatives aux séjours en hôpital psy:

- 13 **MSP** (788 lits)
  - 10 à 60 lits/MPS
  - Habitat collectif, multidisciplinaire
  - Patients stabilisés mais pas autonomes
- 26 **IHP** (786 lits)
  - Semi-communautaire, chambre, appartements, ....
  - Milieu de transition
- 17 **SPAD**
  - Personnel mobile pour réintégration à domicile

# Le nombre de lits psychiatriques



Lits psy =  $\frac{1}{4}$  des lits hospitaliers en Wallonie

A : Adulte « crise » observation et traitement (court/moyen terme)

K : Enfant (court/moyen terme)

T : Adulte « chronique » traitement réadaptation sociale (moyen terme/long terme)

# Les services de santé mentale

- ∂ 65 SSM agréés et subventionnés par la RW / 89 sièges / 30 IS / 6 CT
- ∂ 946 travailleurs / 468,53 ETP (secrétariat, médecin, AS, psy, fonctions complémentaires)
  - *Travail en équipe pluridisciplinaire*
  - *Accueil tout venant*
  - *acteur du réseau ; soins à dimension humaine ; proximité*

# Les cellules mobiles d'intervention

- ∂ Personnes présentant une DI et des tr du cpt
- ∂ 1 à 3% des personnes présentent une déficience intellectuelle et 20 à 30% présentent des tr cpt
- ∂ 7 CMI (15 ETP, 500 situations) en RW pour soutenir les milieux de vie et améliorer la qualité de vie

# Les conventions INAMI

- ∂ 22 centres de rééducation ambulatoire
- ∂ 12 centres pour troubles mentaux chez l'adulte
- ∂ 11 centres pour toxicomanes

# Autres services

## Les centres de planning

31% des consultations d'ordre psychologique

## Les relais-santé

+ de la moitié des consultations pour motif psycho-social

## Respects seniors

1/3 des plaintes pour maltraitances psychologiques

## Les maisons médicales

4% dépendance à l'alcool

9% dépression

3% psychose

## Les centres de télé-accueil

57.000 appels (155 appels/ jour)

60% de femmes

68% 29 à 60 ans

## Services spécialisés en violences envers les femmes et entre partenaires

# L'UTILISATION DU SYSTÈME DE SOINS





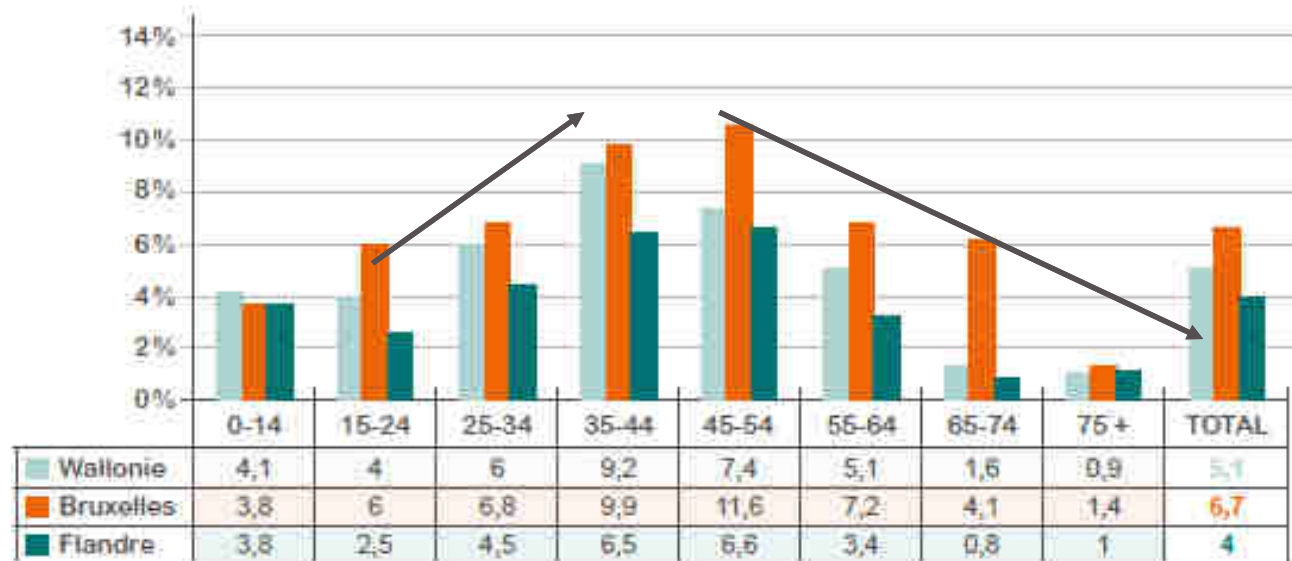
- 9 indicateurs

- Données de Pharmanet

# Consultation chez un psychologue

- 📍 5,1 % des Wallons
- 📍 femmes (6 %) > hommes (4 %)

Pourcentage de personnes ayant consulté un psychologue ou un psychothérapeute dans l'année selon l'âge, par région | Belgique, 2013



Source : Enquête de santé par interview 2013, Institut Scientifique de Santé Publique

# Consultations chez un neurologue ou un psychiatre

- ④ 1,5 % des wallons
- ④ Les femmes autant que les hommes

(1,4 % des wallons ont consulté un dermatologue et 2,6 % ont consulté un ophtalmologue)

# Antidépresseurs

16% des wallons!

2 x plus prescrits aux femmes qu'aux hommes

Augmente avec l'âge

65 ans et + : 30 % des femmes et 17 % des hommes

# Antipsychotiques

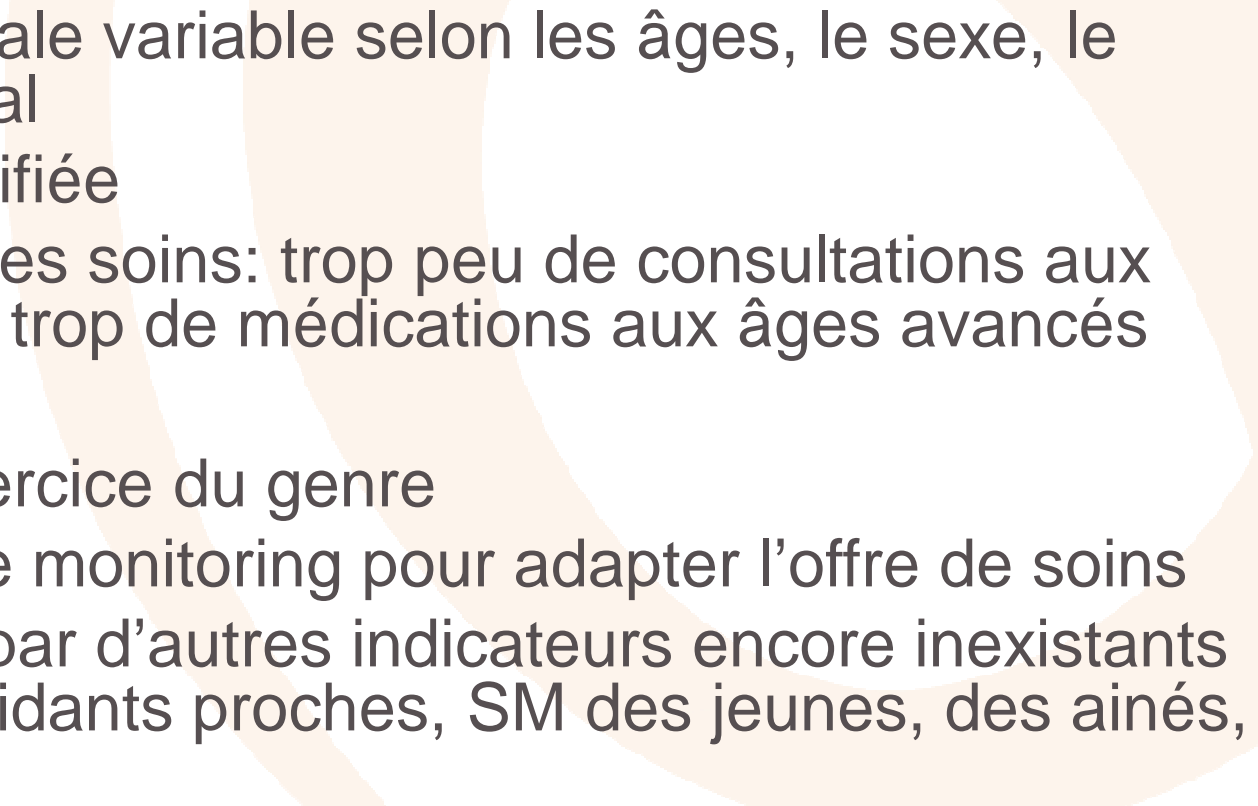
4% des wallons

Un peu plus prescrits aux femmes qu'aux hommes

65 ans et + : 9% des femmes et 6% des hommes

Légère diminution entre 2010 (4,6 %) et 2014 (4,3 %)

**A RETENIR**

- 
- Santé mentale variable selon les âges, le sexe, le niveau social
  - Offre diversifiée
  - Utilisation des soins: trop peu de consultations aux âges actifs, trop de médicaments aux âges avancés
  - 📍 Premier exercice du genre
  - 📍 Continuer le monitoring pour adapter l'offre de soins
  - 📍 Compléter par d'autres indicateurs encore inexistants (burn out, aidants proches, SM des jeunes, des aînés, etc.)

Merci...



Disponible sur [www.aviq.be](http://www.aviq.be) sous la rubrique *Santé* ou en version papier sur demande via [documentation@aviq.be](mailto:documentation@aviq.be)