

Message Alerte Précoce du 10 août 2015 (Alerte 8 2015)

L'information diffusée via le réseau EWS est en premier lieu destinée à tous les professionnels du secteur socio-sanitaire qui entrent en contact avec des usagers de drogues. Cette information est destinée à être diffusée auprès de leur public d'usagers de drogues mais n'est pas destinée à une diffusion dans les médias.

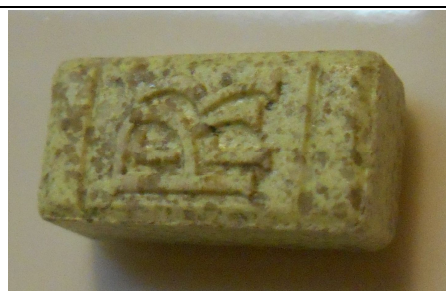
DRUGS - EARLY WARNING SYSTEM - SYSTEME D'ALERTE PRECOCE

➤ **MDMA : Identification d'un nouveau comprimé d'ecstasy fortement concentré en MDMA – Risque de surdose**

Dans le cadre du système d'Alerte Précoce (Early Warning System – EWS), un nouveau comprimé d'ecstasy fortement dosé en MDMA a été identifié grâce au service de testing de l'asbl Modus Vivendi, proposé au lieu d'accueil Modus Fiesta.

Il s'agit d'un comprimé en forme de parallélépipède rectangle avec un logo Rolls-Royce, qui contient plus de 200mg de MDMA et qui a récemment été acheté en région de Bruxelles-Capitale. Ce même comprimé était déjà en circulation dans la région d'Anvers au mois de mai (voir www.pillreports.net). Il ne s'agit probablement pas de la seule pilule fortement dosée qui circule actuellement, car les **logos et couleurs changent constamment**. La prudence est donc de rigueur en raison du risque de surdose.

Logo: Rolls-Royce
Couleur: jaune pâle
Forme: parallélépipède rectangle
Longueur: 11mm
Largeur: 5mm
Épaisseur: 4mm
Zone de séparation: oui
Poids: 400 mg
Teneur en MDMA: 205,5 mg MDMA base (51%)



Vu la concentration élevée en MDMA de ce comprimé, il existe un risque de complications graves (hyperthermie, déshydratation, convulsions, coma), voire de décès par overdose. Aussi, lisez attentivement les conseils de réduction des risques repris ci-dessous.

CONSEILS DE REDUCTION DES RISQUES POUR LES CONSOMMATEURS

1. Si vous achetez de l'XTC, évitez l'achat en rue ou en discothèque. Si malgré tout vous le faites, informez-vous auprès d'autres usagers sur les effets des pilules et la fiabilité du revendeur.
2. **Veillez à ne jamais consommer seul! Entourez-vous de gens qui peuvent vous aider en cas de problème.**
3. **Si vous décidez de consommer une pilule, commencez si possible par un quart de pilule et attendez +/- une heure pour en apprécier l'effet! De même si vous avez acheté un liquide, n'en consommez qu'une faible quantité et attendez les effets.**
4. **Si après une autre heure, vous ne sentez toujours pas les effets de la pilule, patientez avant d'augmenter la dose, car certaines substances actives se manifestent avec un effet retard. De plus, certaines pilules vendues comme de l'XTC peuvent contenir une autre substance active en quantité dangereuse (par exemple de la PMMA, 4-FMP). Attention à la surdose!**
5. Ne prenez de l'ecstasy que si vous vous sentez bien physiquement et mentalement. En prenant un produit psychoactif lorsque vous vous sentez mal ou angoissé, votre état risque d'empirer.
6. Pour éviter le coup de chaleur, buvez fréquemment de l'eau en petites quantités, rafraîchissez-vous (en prenant l'air, en vous aspergeant la nuque d'eau froide, etc.). Un état de déshydratation avancé est une conséquence fréquemment observée chez les consommateurs d'ecstasy, dont l'issue peut s'avérer fatale!
7. **Évitez** autant que possible **les mélanges**. En effet, les risques de toxicité de la MDMA sont fortement augmentés en cas de consommation d'autres stimulants (PMMA, amphétamines...). Et dans le cas de consommation avec des dépresseurs (alcool, benzo,...), les effets vont s'opposer, risquent de se masquer et de vous faire croire que « rien » ne se passe, ce qui augmente très dangereusement le risque de surdoses. Un grand nombre des décès qui nous sont signalés impliquent de la polyconsommation!
8. **Évitez** de consommer des comprimés de MDMA si vous suivez un traitement par **antidépresseurs avec action sur le système à la sérotonine** car il y a un risque de développement d'un syndrome sérotoninergique potentiellement mortel.
9. L'usage d'ecstasy est déconseillé aux personnes souffrant de faiblesse cardiaque, d'hypertension, d'insuffisance rénale, d'insuffisance respiratoire ou de diabète.
10. L'ecstasy traverse la barrière placentaire et passe dans le lait maternel. Il est donc fortement déconseillé aux femmes enceintes ou qui allaitent. Quel que soit le produit, veillez à ne pas le laisser traîner à la portée des enfants.
11. Toutes les drogues, et donc l'ecstasy, entraînent une baisse de vigilance qui peut être à l'origine de relations sexuelles non-protégées et, parfois, non-désirées. Ayez toujours des préservatifs sur vous. Lorsque vous sortez avec un groupe d'amis, veillez les uns sur les autres.
12. Évitez toute activité exigeant de la concentration (travail sur des machines, conduite automobile ...): excitation, euphorie, nervosité, voire agressivité peuvent entraîner des conduites inadaptées ou une prise de risque inconsidérée.

❖ **En cas de malaise suite à une prise de comprimés ou à un mélange:**

- ✓ Appelez d'urgence les secours: formez le n°100 (numéro d'appel d'urgence en Belgique) ou le 112 (numéro d'appel d'urgence en Europe).
- ✓ Décrivez exactement ce que la personne a consommé: soyez rassuré, les équipes médicales travaillent dans la confidentialité et le respect du secret professionnel, sans risque de poursuites judiciaires.
- ✓ Décrivez l'état de la personne comme suit: est-elle consciente ou inconsciente? Respire-t-elle ou non? Son cœur bat-il ou non ?

Pour toute question, appelez anonymement Infor-Drogues au 02/227.52.52 ou via l'e-permanence: <http://www.infordrogues.be> ou encore contactez Eurotox par e-mail info@eurotox.org